



MR FISH 07 MR FISH 07A

- ▲** **Функция плоттера:** Перемещение курсора вверх или для изменения настройки.
Функция эхолота: Перемещение VRM вверх.
- ◀** **Функция плоттера:** Перемещение курсора влево.
Функция эхолота:
Длительное нажатие - активирует функцию диапазона переключения
Короткое нажатие - активирует отметку истории эхо-сигналов.
- ▶** **Функция плоттера:** Перемещение курсора вправо.
Функция эхолота:
Длительное нажатие - активирует выбор скорости подачи для улучшения качества изображения.
Короткое нажатие - активирует отметку истории эхо-сигналов.
Однократное нажатие на нее выводит меню текущей страницы,
двукратное нажатие приводит к переходу в главное меню.
- MENU** **Функция плоттера:** Для включения / выключения дорожки
Функция плоттера + эхолота:
Длительное нажатие - активирует выбор коэффициента разделения экрана.
Короткое нажатие - отображает меню экрана с охватом экрана >50%.
- MODE** Смена различных экранов отображения интерфейса, многократным нажатием.
Функция плоттера: длительное нажатие для изменения цвета дорожки.
Функция эхолота: длительное нажатие для активации выбора режима эхолота.
- ESC** Отмена операции или возврат на предыдущую страницу, однократным нажатием.
Длительное нажатие: для активации функции выбора графического режима.



Подтверждает ввод.

Функция плоттера:

Длительное нажатие - активирует опцию рисования меток.

Короткое нажатие - активирует окно редактирования параметров путевой точки.

Функция эхолота:

Длительное нажатие - для переключения с ручного усиления на автоматическое и наоборот.

Короткое нажатие - для регулировки уровня усиления.



Функция плоттера и AIS: Увеличивает масштаб карт и диаграмм.

Функция эхолота:

Короткое нажатие - уменьшает диапазон глубин на мелководе.

Длительное нажатие - для переключения между функцией ручного и автоматического выбора диапазона.



Функция плоттера и AIS: Уменьшает масштаб карт и диаграмм.

Функция эхолота:

Короткое нажатие - увеличивает диапазон глубины для более глубоких вод.

Длительное нажатие - для переключения между функцией ручного и автоматического выбора диапазона.



Функция плоттера: Отображение меню других функций (GOTO, таблица приливов, поиск и т.д.)

Функция эхолота: Обеспечивает выбор уровня сигнала. Устраняет эхо низкой интенсивности (вплоть до светло-голубого) на каждом уровне.




Знак **MOB** обозначает положение человека за бортом.

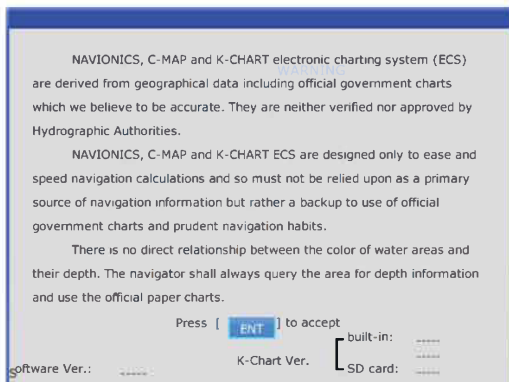



Длительное нажатие - включение / выключение питания.

Короткое нажатие - регулировка яркости экрана и затемнение панели управления.

Включение и выключение питания

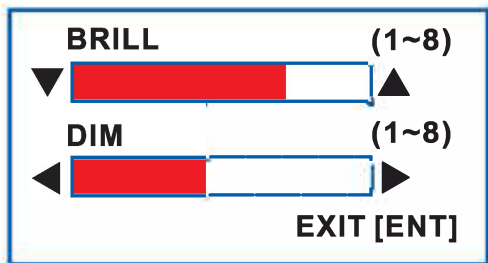
При включении питания нажатием клавиши , устройство подает звуковой сигнал и отображает логотип "Marine Rocket". Дождитесь полной загрузки устройства, чтобы отобразилась приведенная ниже страница с предупреждением, и нажмите [ENT] для перехода в рабочий режим.







Выключите питание, нажав и удерживая  до тех пор, пока экран не погаснет.

Регулировка яркости

1. Нажмите на клавишу . Появится следующее окно.



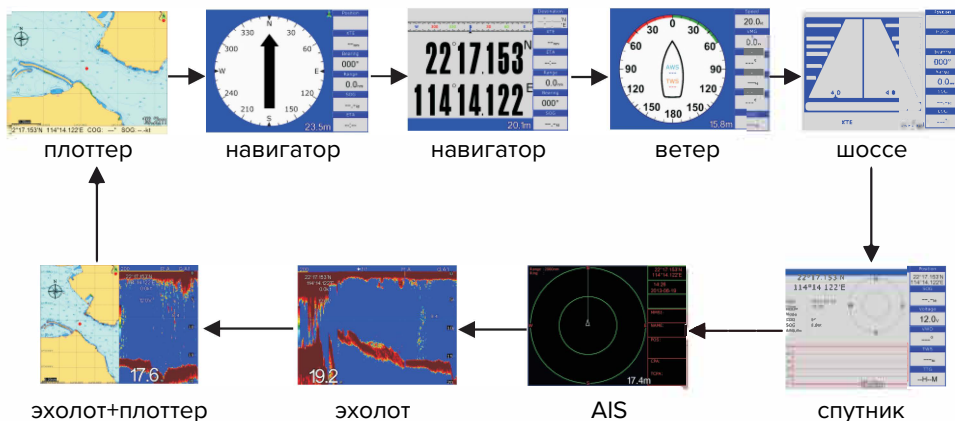
2. Нажмите  или  для регулировки яркости ЖК-дисплея.

3. Нажмите  или  для настройки подсветки клавиатуры.

4. Нажмите на клавишу [ESC] для подтверждения и выхода.

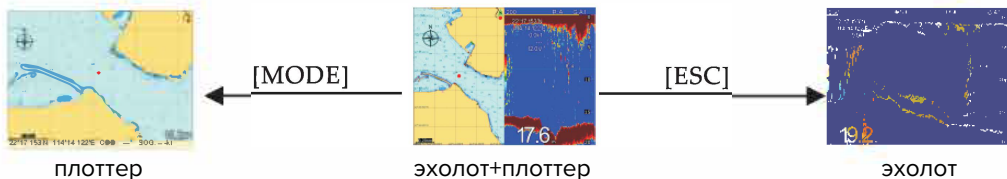
Как выбрать режим отображения

Выбор режимов отображения с помощью клавиш [MODE] и [ESC]. Ваше устройство имеет девять режимов отображения: ПЛОТТЕР, НАВИГАТОР, МЕСТОПОЛОЖЕНИЕ, ВЕТЕР, ШОССЕ, СПУТНИК, AIS, ЭХОЛОТ, ЭХОЛОТ + ПЛОТТЕР.



Нажмите клавишу [MODE], чтобы выбрать режим отображения. При каждом нажатии клавиши режим отображения меняется в последовательности, показанной выше.

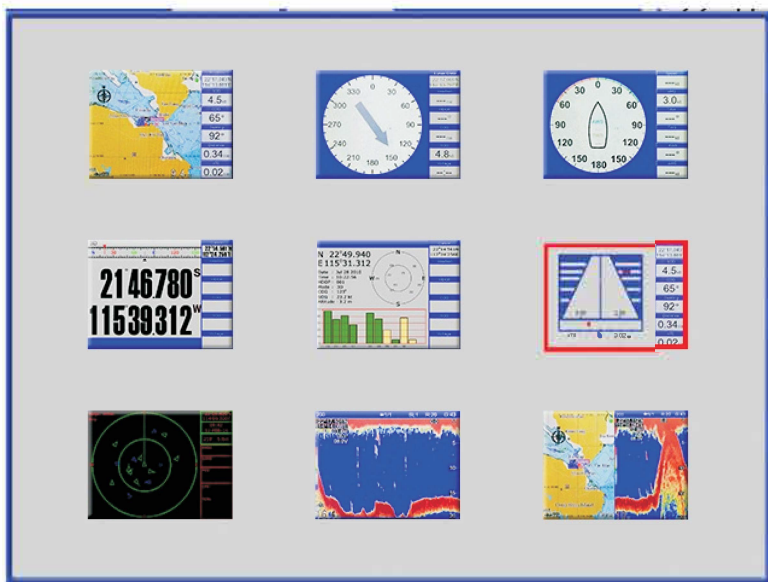
Вы также можете нажать клавишу [ESC], чтобы выбрать режим отображения в обратной последовательности, показанной выше. Пример 1. Если вы находитесь в режиме ПЛОТТЕР + ЭХОЛОТ, то при нажатии клавиши [MODE] экран перейдет в режим ПЛОТТЕРА.



Пример 2. Если вы находитесь в режиме ПЛОТТЕР + ЭХОЛОТ, то при нажатии клавиши [ESC] экран перейдет в режим ЭХОЛОТА.

Выбор режима отображения экрана

При длительном нажатии [ESC] в любом режиме отображения появится окно выбора значка, как показано ниже.



Вы можете использовать клавиши со стрелками для выбора режима отображения и нажать [ENT], чтобы войти в этот режим отображения.

Примечание: если некоторые режимы отображения выбрать невозможно (значок становится серого цвета), пожалуйста, проверьте в меню НАСТРОЙКИ, выключен ли этот режим отображения.